



acct-dentaire.net

## L'EQUIPEMENT DE CABINET Conçu pour Vous, avec Vous

FAUTEUIL & INSTRUMENTATION

MOBILIER

ECLAIRAGE

IMAGERIE INTRA / EXTRA

HYGIÈNE & STÉRILISATION

ASPIRATION & COMPRESSION

TECHNOLOGIE & EQUIPEMENT

Conseil & Accompagnement  
Assistance & Maintenance

## OFFRES

## 2023

*Les présentes offres n'impliquent aucunement  
les marques et fabricants cités.  
Elles sont du fait et de la volonté ACCT Dental*

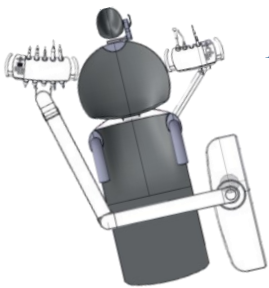
*Document et photos non contractuels, faisant  
l'objet d'une proposition détaillée sur demande*

# SERVICES ET SOLUTIONS D'ACCOMPAGNEMENT de vos projets de A à Z

Des propositions adaptées à vos besoins, à vos contraintes,  
pour un budget maîtrisé

Une conception innovante de vos projets pensée pour une optimisation de  
votre pratique, un gain de temps, et une durabilité sans surcoût annexe

Un dépannage réactif et une maintenance préventive privilégiée  
pour une sérénité de travail



Adoptez un fauteuil ergonomique,  
Fiable et compétitif,  
une instrumentation de qualité,



Optez pour une imagerie intra et extraorale de  
dernière génération, avec un rapport performance /  
faible émission défiant toute concurrence



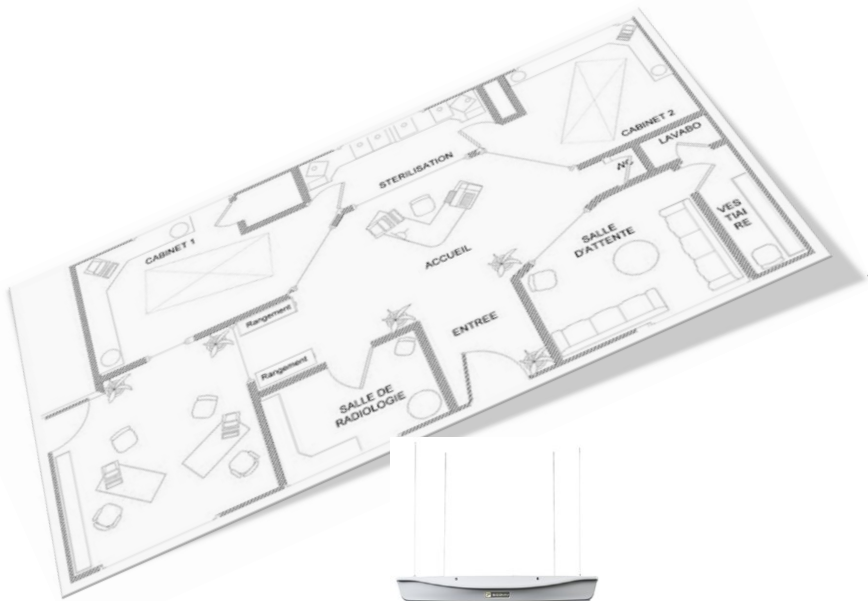
Maîtrisez la performance de votre **local technique**  
pour un fonctionnement optimal



Un espace **stérilisation** pensé pour une hygiène irréprochable,  
un gain de temps reconnu, et une sécurité de l'équipe appréciable



# CONCEPTION DE VOTRE CABINET À VOTRE IMAGE



Travaillez dans un environnement fonctionnel qui allie  
ergonomie, fiabilité, performance et design

# FAUTEUIL ARCUS

# FIMET



- ▶ Accoudoirs pivotants, démontables, protection du repose pieds
- ▶ Double joystick sur la base du fauteuil, mouvements manuels ou rappels de programme
- ▶ Tête double articulée, dossier réglable en hauteur, angle d'assise réglable
- ▶ Scialytique Polaris LED 3 Axes
- ▶ Bras d'aspiration, tête sélective, ambidextre
- ▶ Prédiposition pour séparateur amalgame
- ▶ Système de gestion de l'eau à la norme DVGW (2 bouteilles 1.5 l) avec coupure arrivée eau de ville (alimentation eau de ville sur demande)
- ▶ Norme DIN EN 1717 (DVGW)

Garantie 2 Ans

*Déjà client ?  
Bénéficiez d'options offertes  
pour nos 20 Ans !*

**Offre valable jusqu'au 31/12/23**



## 4 programmes, 4 profils utilisateur

Interface tactile de commande au fauteuil placée à gauche ou à droite avec écran d'information, (timer, montre, vitesse d'instrument, spray, ...)

- ▶ 1 Cordon Turbine lumière sans pièce à main
- ▶ 1 Cordon & Seringue 3 voies Luzzani
- ▶ 2 Micromoteurs MC3 LED
- ▶ 1 Module Détartreur

**35 990 € TTC**

ou

**545 € / Mois**

*Financement sur 84 Mois sous réserve d'acceptation  
Hors Options complémentaires souhaitées*

# FAUTEUIL NEO

# FIMET



- 1 Cordon Turbine lumière sans pièce à main
- 1 Cordon & Seringue 3 voies Luzzani,
- 2 Micromoteurs MC3 LED
- 1 Module Détartreur

- ▶ Scialytique Polaris LED 3 Axes
- ▶ Bras d'aspiration, tête sélective, ambidextre
- ▶ Prédiposition pour séparateur amalgame
- ▶ Système de gestion de l'eau : 1 bouteille et arrivée eau de ville

Garantie 2 Ans

*Déjà client ?  
Bénéficiez d'options  
offertes  
pour nos 20 Ans !*

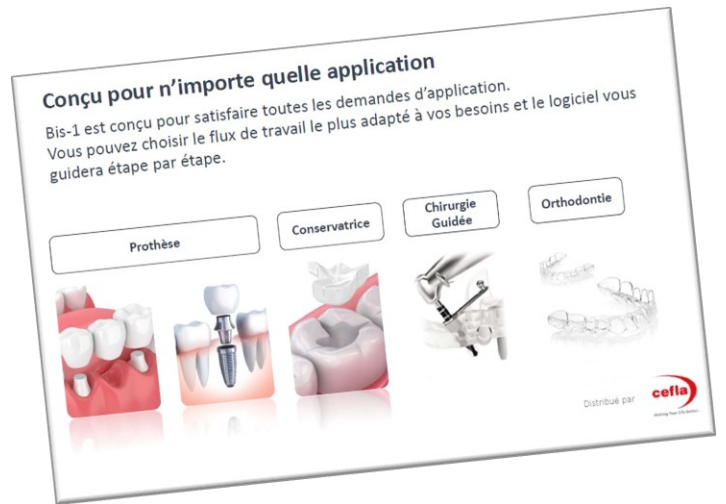
**Offre valable jusqu'au 31/12/23**

**28 990 € TTC**  
ou  
**439 € / Mois**

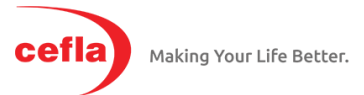
*Financement sur 84 Mois sous réserve d'acceptation  
Hors Options complémentaires souhaitées  
Documentation complète sur demande*



# CAMÉRA EMPREINTE



- **Utilisation simple et rapide** de la suite logicielle : Je sélectionne mon patient, mes travaux, je scanne et j'exporte le tout à destination de mon laboratoire de prothèses
- Gain de temps sur les allers-retours cabinet / laboratoire et donc sur la réalisation de la prothèse : communication fluide et dynamique
- Pas de redevance annuelle logicielle, coût initial unique
- Données stockées sur l'ordinateur et non exclusivement sur internet
- Entièrement mobile grâce à la solution Cart



- ▶ Caméra d'empreinte Myray Benq
- ▶ Cart de transport PC portable ou fixe inclus
- ▶ Installation et prise en main sur site
- ▶ ½ journée de travail / formation sur site en situation réelle

*Déjà client ?  
Bénéficiez d'options offertes  
pour nos 20 Ans !*

**19 900 € TTC  
ou  
399 € / Mois**

**Offre valable jusqu'au 31/12/23**

*Financement sur 60 Mois sous réserve d'acceptation  
Hors Options complémentaires souhaitées  
Documentation complète sur demande*

# THERMO DÉSINFECTEUR



Thethys H10 Plus



- Décontamination** ▶ Les instruments sont disposés dans les cuves sans avoir besoin de rinçage. Un **prélavage** avec pompe centrifuge et eau à température basse élimine les résidus et évite le risque que le traitement suivant à haute température puisse fixer les protéines.
- Lavage** ▶ La puissance des **ultrasons** permet l'élimination de toute trace adhérente
- Désinfection thermique** ▶ Dispositif professionnel doté d'un processus de **désinfection thermique à 90°C** conforme à la norme EN ISO 15883-1/2. L'action de la chaleur permet de garantir l'**élimination des micro-organismes** grâce à un processus validé.
- Séchage à l'air chaud** ▶ La vapeur présente dans la cuve et l'humidité résiduelle des instruments sont éliminées à la fin de la phase de désinfection grâce à une phase de **séchage ventilée épurée à l'aide du filtre HEPA** intégré.

Déjà client ?  
Bénéficiez d'options offertes  
pour nos 20 Ans !

6 590 € TTC  
ou  
135 € / Mois

Offre valable jusqu'au 31/12/23

Financement sur 60 Mois sous réserve d'acceptation  
Hors Options complémentaires souhaitées  
Documentation complète sur demande

# NETTOYAGE INSTRUMENTS



## Thalya PLUS

L'entretien simple et intuitif des appareils rotatifs  
Possibilité de traiter jusqu'à **4 instruments simultanément** :

- ▶ Turbines
- ▶ Pièces à main pour micromoteur
- ▶ **Détartreurs**

En plus d'être vos compagnons de travail, ces outils représentent l'un des principaux vecteurs de **risque liés aux contaminations croisées**.

Lorsque l'un de ces appareils ralentit sa rotation ou s'arrête, il subit une aspiration de liquides à l'intérieur des conduits (rétro-siphonnage). Il est donc conseillé à l'opérateur de procéder au **nettoyage**, à la **désinfection**, à la **lubrification** et, enfin, à la stérilisation après chaque utilisation.

Cette procédure est également fondamentale pour **préserver la qualité de l'instrument**, une pièce à main non entretenue correctement est souvent sujette à la casse ou à une dégradation prématurée.



Un cycle complet = **6 phases en 12 minutes**

- ▶ Purge des conduits
- ▶ Détersion interne
- ▶ Désinfection interne + externe
- ▶ Lubrification
- ▶ Purge de l'huile excédentaire
- ▶ Séchage

*Déjà client ?  
Bénéficiez d'options offertes  
pour nos 20 Ans !*

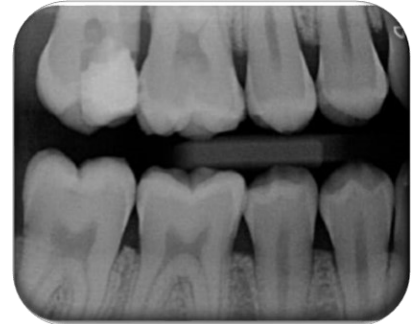
**4 670 € TTC**  
ou  
**95 € / Mois**

**Offre valable jusqu'au 31/12/23**

*Financement sur 60 Mois sous réserve d'acceptation  
Hors Options complémentaires souhaitées  
Documentation complète sur demande*



# NOUVEAU VISTA SCAN



## Technologie PCS pour des images exceptionnelles

- ▶ Flux de travail SmartScan
- ▶ Concept « Easy Feed » pour tous les formats intra-oraux
- ▶ Ecran tactile en verre haute résolution
- ▶ Pack complet de fonctions d'automatisation intelligentes en combinaison avec des écrans à mémoire VistaScan IQ et VistaSoft AI

Doté d'un **design futuriste**, le nouveau VistaScan Mini View 2.0 abrite une **technologie de pointe** tout aussi sophistiquée.

Le scanner traite les écrans à mémoire IQ VistaScan les plus modernes, avec des **fonctions d'IA** de toute dernière génération. Et grâce au Smart Reader VistaScan, les processus de travail peuvent être automatisés en toute simplicité.

Combiné à une excellente qualité d'image, vous assurez à votre cabinet dentaire une **sécurité durable** pour l'avenir.

*Déjà client ?  
Bénéficiez d'options offertes  
pour nos 20 Ans !*

**8 190 € TTC**  
ou  
**165 € / Mois**

**Offre valable jusqu'au 14/12/23**

*Financement sur 60 Mois sous réserve d'acceptation  
Hors Options complémentaires souhaitées*

# PANORAMIQUE 3D

owandy



3D Cone Beam



La plus légère : 66kg



Concept mural



Multi-FOV 12x10\* à 5x5 cm



18 programmes 3D



Face Scan ready



HD : 87 µm



« face to face »



CAD/CAM Ready



Scan d'objets



Guides chirurgicaux



Meilleur rapport performance/investissement



- ▶ CAD/CAM Ready :  
Import de **fichier STL** de camera 3D / Export de fichier STL  
vers imprimante 3D ou machine à usiner
- ▶ Mode Endo : coupe oblique MPR / rotation autour d'un axe
- ▶ Mode **chirurgie guidée** autonome :  
création de guides chirurgicaux simples et économiques au cabinet
- ▶ Licence **multi-utilisateurs**
- ▶ **Viewer** gratuit et complet
- ▶ **Mises à jour** gratuites
- ▶ Librairie d'implants : Anthogyr, Camlog, IDT, Neobiotech, Zimmer,  
3I, Alphabio, Astratech, Bego, Bicon, BioHorizons, Biomed, Biotech,  
Conmet, Dentium, Friadent, Leader, SoutherImplant, Straumann,  
TBR, MIS, Neodent, Niko, Nobel Biocare, Bluesky, Triologic ...

*Déjà client ?  
Bénéficiez d'options offertes  
pour nos 20 Ans !*

**47 990 € TTC**  
ou  
**725 € / Mois**

Offre valable jusqu'au 31/12/23

Financement sur 84 Mois sous réserve d'acceptation  
Hors Options complémentaires souhaitées  
Offre intégrant la reprise d'une unité panoramique existante

# SCIALYTIQUE LED

## AVEC CAMÉRA INTÉGRÉE



Iris View, la deuxième génération de scialytique LED Gcomm, présente de multiples performances, combinant une technologie d'éclairage LED directe avec un système de caméra vidéo haute définition (Full HD)

Spécialement conçu avec une combinaison de 8 lentilles LED blanc froid et blanc chaud qui assurent une parfaite répartition et uniformité de la lumière.

Une rotation de 180° du clavier de commande permet à l'opérateur de l'utiliser de différentes positions et rend plus facile la sélection des 3 programmes préenregistrés.

### Filtre anti-polymérisation

Température de couleur paramétrée sur 3.000 K pour empêcher l'activation des matériaux composites

### Traitement de chirurgie

Température de couleur paramétrée sur 4.500 °K pour un meilleur **contraste sur les tissus mous**

### Prise de teinte

Température de couleur paramétrée sur 5.500 K pour un rendu des couleurs de la lumière du jour

Le réglage de l'intensité lumineuse entre 8.000 lux et 35.000 lux et le réglage de la température de couleur (entre 4.200 K et 6.000 K) permettent **d'adapter les paramètres** de la lumière **selon les exigences du patient**. L'indice de rendu de couleur (IRC) > 90% est fondamental pour des traitements chirurgicaux puisqu'il **accentue le contraste entre les tissus mous**.

Grâce aux commandes sur la lampe et le logiciel Syseo, il est possible de gérer les images filmées selon les besoins de votre travail.

Existe en version Unit, plafond, murale

*Déjà client ?  
Bénéficiez d'options offertes  
pour nos 20 Ans !*

**Offre valable jusqu'au 31/12/23**



**9 890 € TTC**  
ou  
**199 € / Mois**

*Financement sur 60 Mois sous réserve d'acceptation  
Hors Options complémentaires souhaitées*

## Nos partenaires principaux

---



a STERIS company



[www.acct-dentaire.net](http://www.acct-dentaire.net)

*Le conseil est notre métier,  
La qualité, notre force,  
Le résultat, notre engagement*